

# Broszura informacyjna

**KRAGĚ**  
ARCHITEKTURA



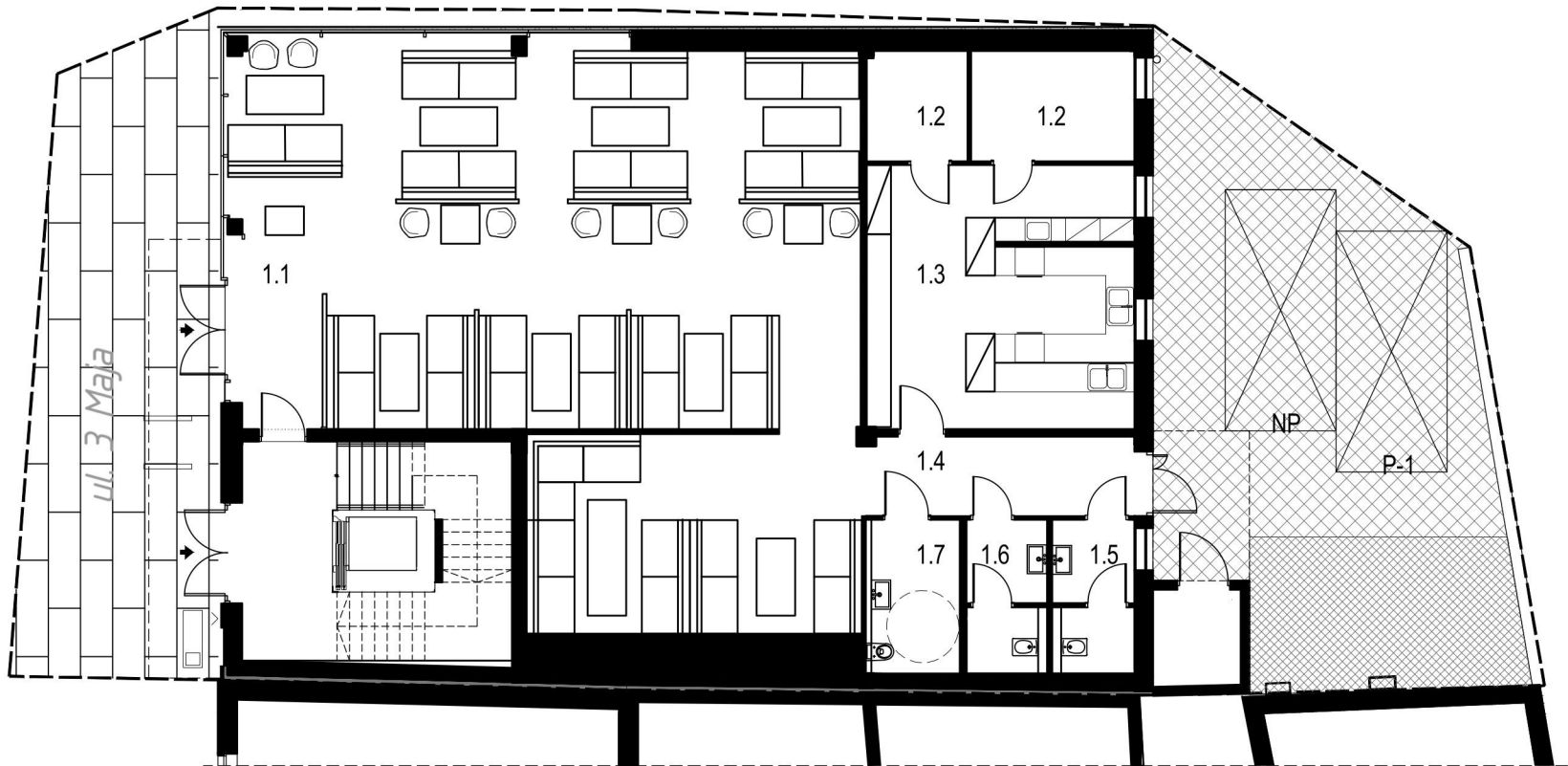
## CBN

Budynek  
mieszaniowo-  
usługowy z  
powierzchniami  
biurowymi

Skrzyżowanie  
ul. 3 Maja  
i ul. Tęczowej



ul. Tęczowa



## CBN

Budynek mieszkaniowo-  
usługowy

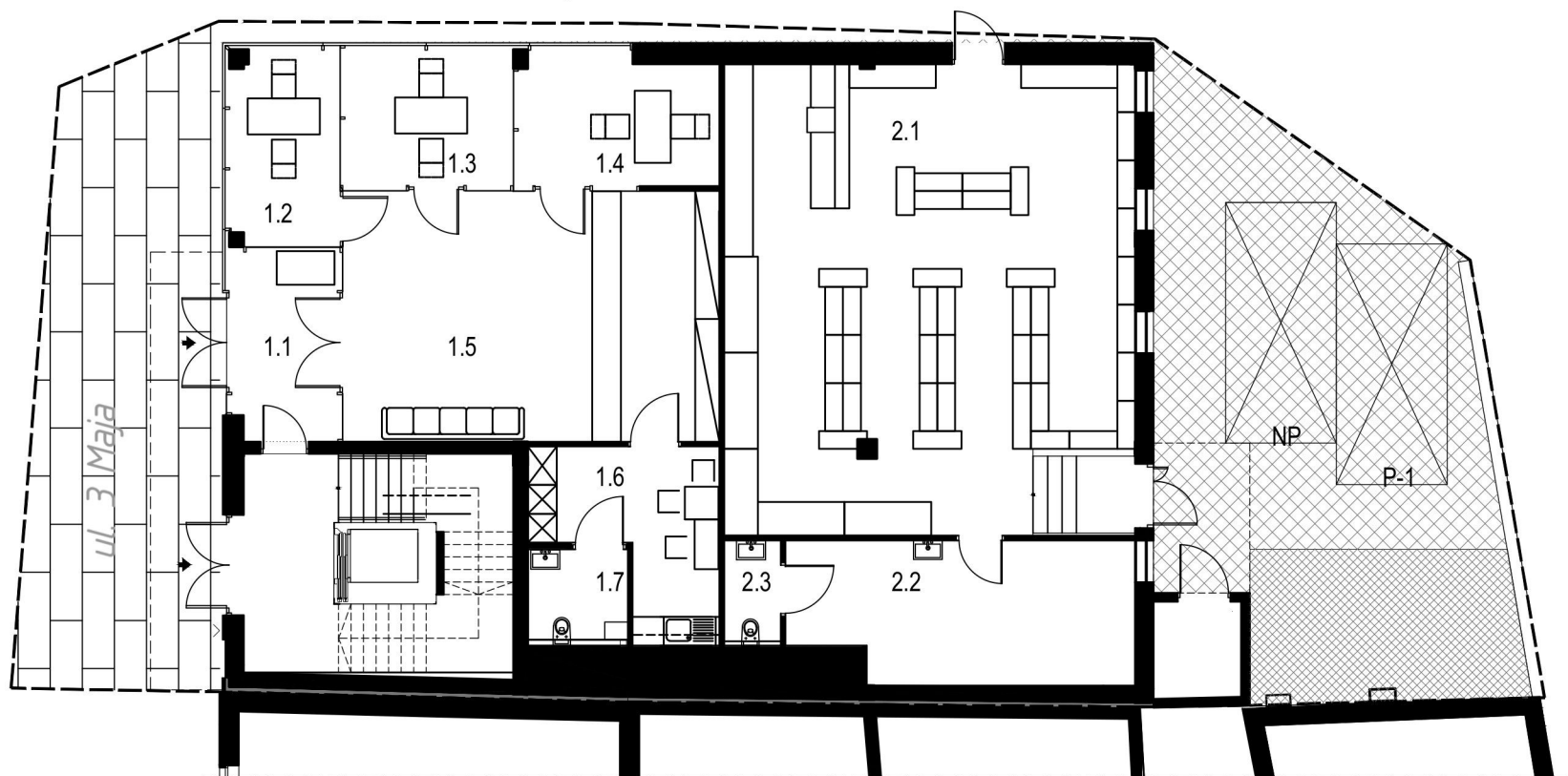
## Parter

Przykładowa aranżacja - lokal  
gastronomiczny

### ZESTAWIENIE POWIERZCHNI-PARTER

Lp.	Nazwa Pomieszczenia	Pow.
1.1	Sala restauracyjna	133,65m <sup>2</sup>
1.2	Zaplecze magazynowe	12,57m <sup>2</sup>
1.3	Zaplecze gastronomiczne	30,59m <sup>2</sup>
1.4	Korytarz	9,27m <sup>2</sup>
1.5	WC 1	5,28m <sup>2</sup>
1.6	WC 2	5,17m <sup>2</sup>
1.7	WC dostosowane dla NP	6,21 <sup>2</sup>
RAZEM:		202,74m <sup>2</sup>

ul. Tęczowa



## CBN

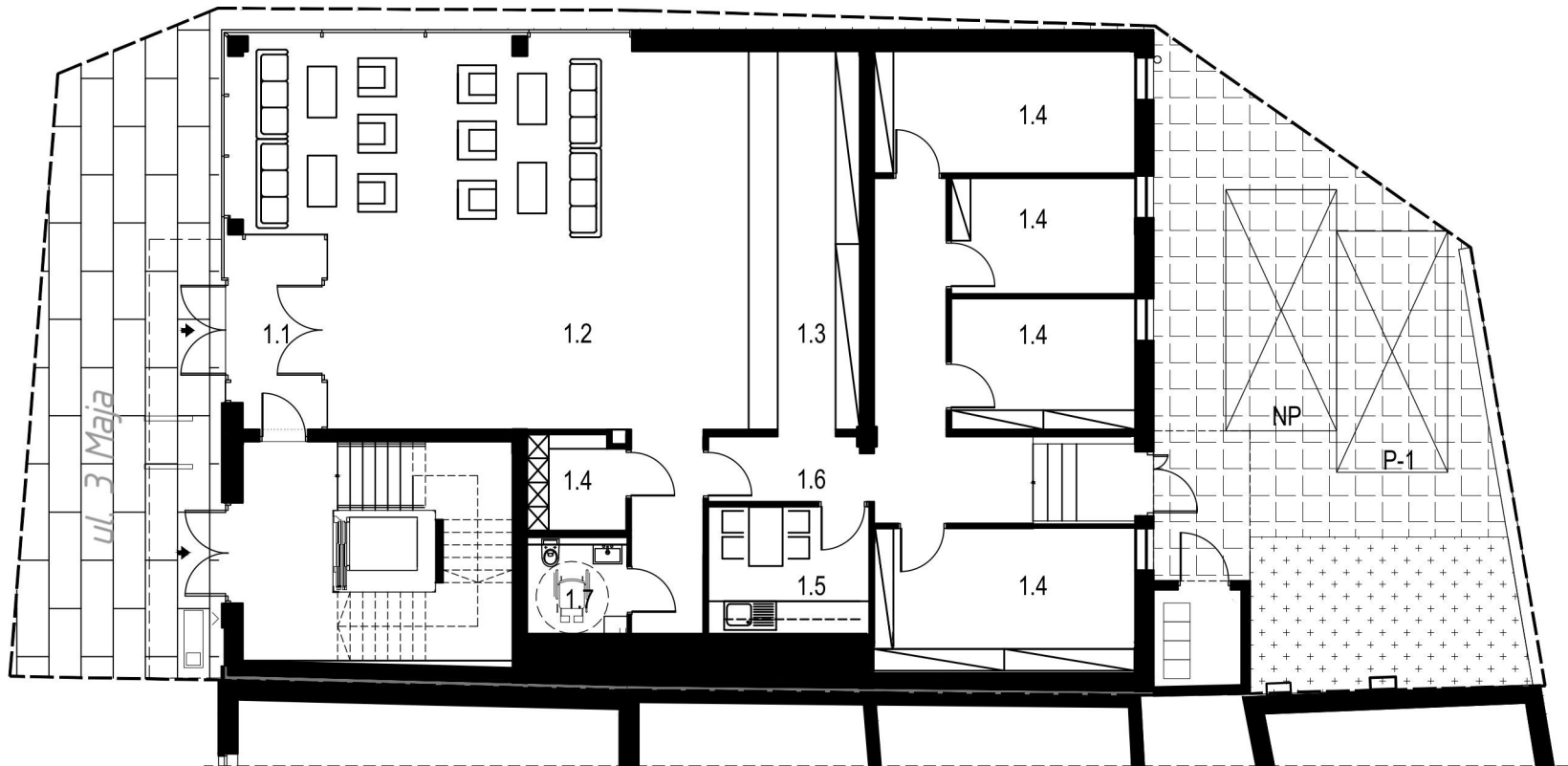
Budynek mieszkaniowo-  
usługowy

## Parter

Przykładowa aranżacja - punkt  
obsługi bankowej wraz z małym  
lokałem handlowym

ZESTAWIENIE POWIERZCHNI-PARTER		
Lp.	Nazwa Pomieszczenia	Pow.
PUNKT OBSŁUGI BANKOWEJ		
1.1	Wiatrołap	9,08m <sup>2</sup>
1.2	Sala obsługi klienta 1	9,05m <sup>2</sup>
1.3	Sala obsługi klienta 2	9,90m <sup>2</sup>
1.4	Sala obsługi klienta 3	10,98m <sup>2</sup>
1.5	Sala operacyjna	40,73m <sup>2</sup>
1.6	Zaplecze socjalne	11,83 <sup>2</sup>
1.7	WC (dostosowane do NP)	3,90m <sup>2</sup>
		RAZEM: 95,47m <sup>2</sup>
MAŁY LOKAL HANDLOWY		
2.1	Sala sprzedaży	83,69m <sup>2</sup>
2.2	Zaplecze magazynowe	20,68 <sup>2</sup>
2.3	WC	2,57 <sup>2</sup>
		RAZEM: 106,94m <sup>2</sup>

ul. Tęczowa



## CBN

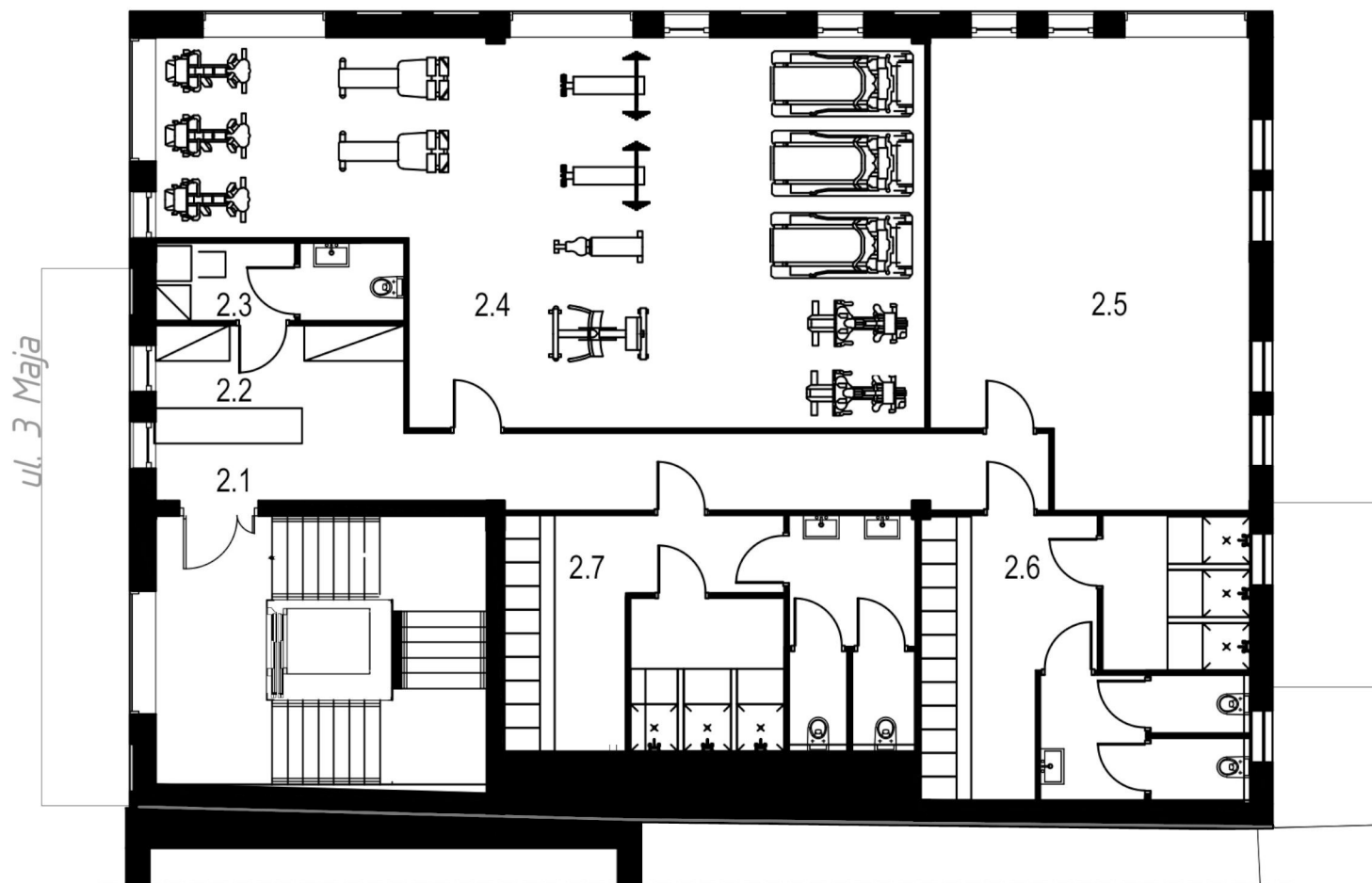
Budynek mieszkaniowo-  
usługowy

## Parter

Przykładowa aranżacja - punkt  
obsługi bankowej

ZESTAWIENIE POWIERZCHNI-PARTER		
Lp.	Nazwa Pomieszczenia	Pow.
1.1	Wiatrołap	8,02m <sup>2</sup>
1.2	Poczekalnia	72,12m <sup>2</sup>
1.3	Sala operacyjna	25,43m <sup>2</sup>
1.4	Pomieszczenia pomocnicze	53,72m <sup>2</sup>
1.5	Zaplecze socjalne	8,81m <sup>2</sup>
1.6	Korytarz	28,36m <sup>2</sup>
1.7	WC	4,15m <sup>2</sup>
RAZEM:		200,61m <sup>2</sup>

ul. Tęczowa



## CBN

Budynek mieszkaniowo-  
usługowy

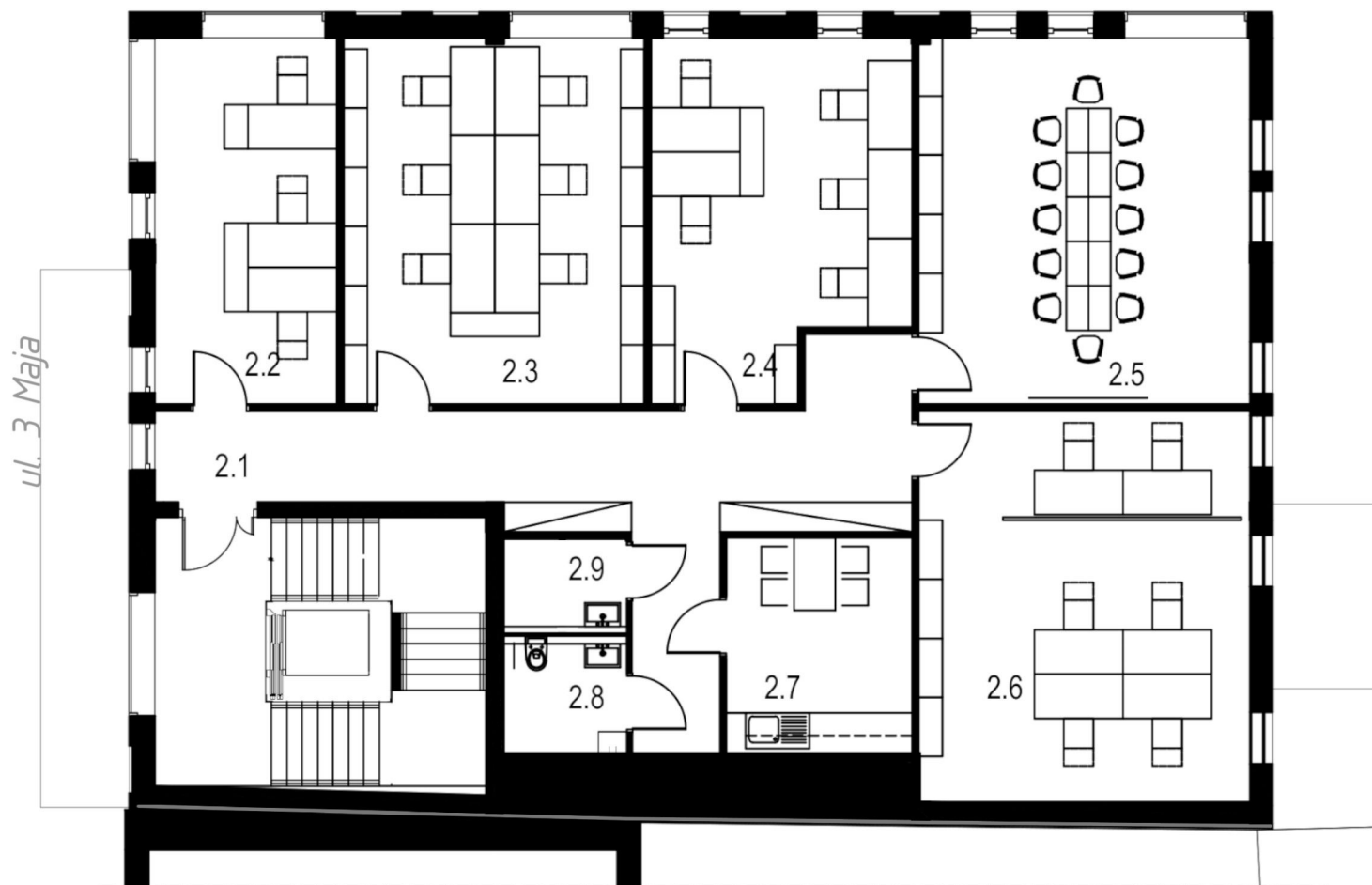
## Piętro 1

Przykładowa aranżacja -  
sitownia

### ZESTAWIENIE POWIERZCHNI-PIĘTRO I

Lp.	Nazwa Pomieszczenia	Pow.
2.1	Korytarz	18,77m <sup>2</sup>
2.2	Lobby	7,65m <sup>2</sup>
2.3	Zaplecze socjalne	5,41m <sup>2</sup>
2.4	Główna sala ćwiczeń	72,41m <sup>2</sup>
2.5	Sala fitness	40,48m <sup>2</sup>
2.6	Zaplecze szatniowe 1	25,93m <sup>2</sup>
2.7	Zaplecze szatniowe 2	26,73 <sup>2</sup>
RAZEM:		197,38m <sup>2</sup>

ul. Tęczowa



## CBN

Budynek mieszkaniowo-  
usługowy

## Piętro 1

Przykładowa aranżacja -  
powierzchnie biurowe średniej  
wielkości

ZESTAWIENIE POWIERZCHNI-PIĘTRO I		
Lp.	Nazwa Pomieszczenia	Pow.
2.1	Korytarz	31,13m <sup>2</sup>
2.2	Biuro1	19,02m <sup>2</sup>
2.3	Biuro2	31,43m <sup>2</sup>
2.4	Biuro3	24,75m <sup>2</sup>
2.5	Sala konferencyjna	34,58m <sup>2</sup>
2.6	Biuro4	37,07m <sup>2</sup>
2.7	Zaplecze socjalne	11,42m <sup>2</sup>
2.8	WC (dostosowane dla NP)	4,15m <sup>2</sup>
2.9	Pomieszczenie poządkowe	2,96m <sup>2</sup>
RAZEM:		196,51m <sup>2</sup>

ul. Tęczowa

ul. 3 Maja



## CBN

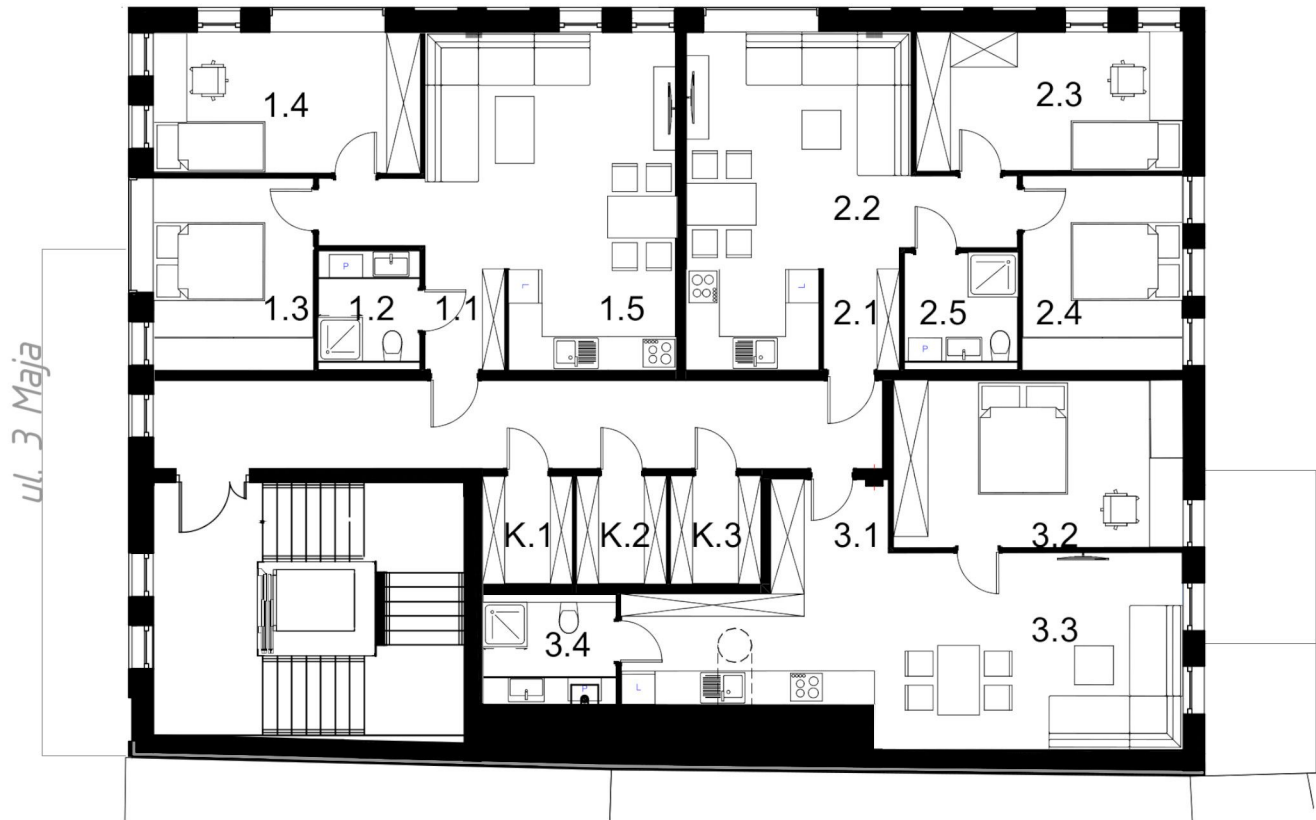
Budynek mieszkaniowo-usługowy

## Piętro 1

Przykładowa aranżacja - małe powierzchnie biurowe

ZESTAWIENIE POWIERZCHNI-PIĘTRO I		
Lp.	Nazwa Pomieszczenia	Pow.
2.1	Korytarz	31,13m <sup>2</sup>
2.2	Biuro1	19,02m <sup>2</sup>
2.3	Biuro2	31,43m <sup>2</sup>
2.4	Biuro3	24,75m <sup>2</sup>
2.5	Biuro4	34,58m <sup>2</sup>
2.6	Biuro5	37,07m <sup>2</sup>
2.7	Zaplecze socjalne	11,42m <sup>2</sup>
2.8	WC (dostosowane dla NP)	4,15m <sup>2</sup>
2.9	Pomieszczenie poządkowe	2,96m <sup>2</sup>
RAZEM:		196,51m <sup>2</sup>

ul. Tęczowa



## CBN

Budynek mieszkaniowo-  
usługowy

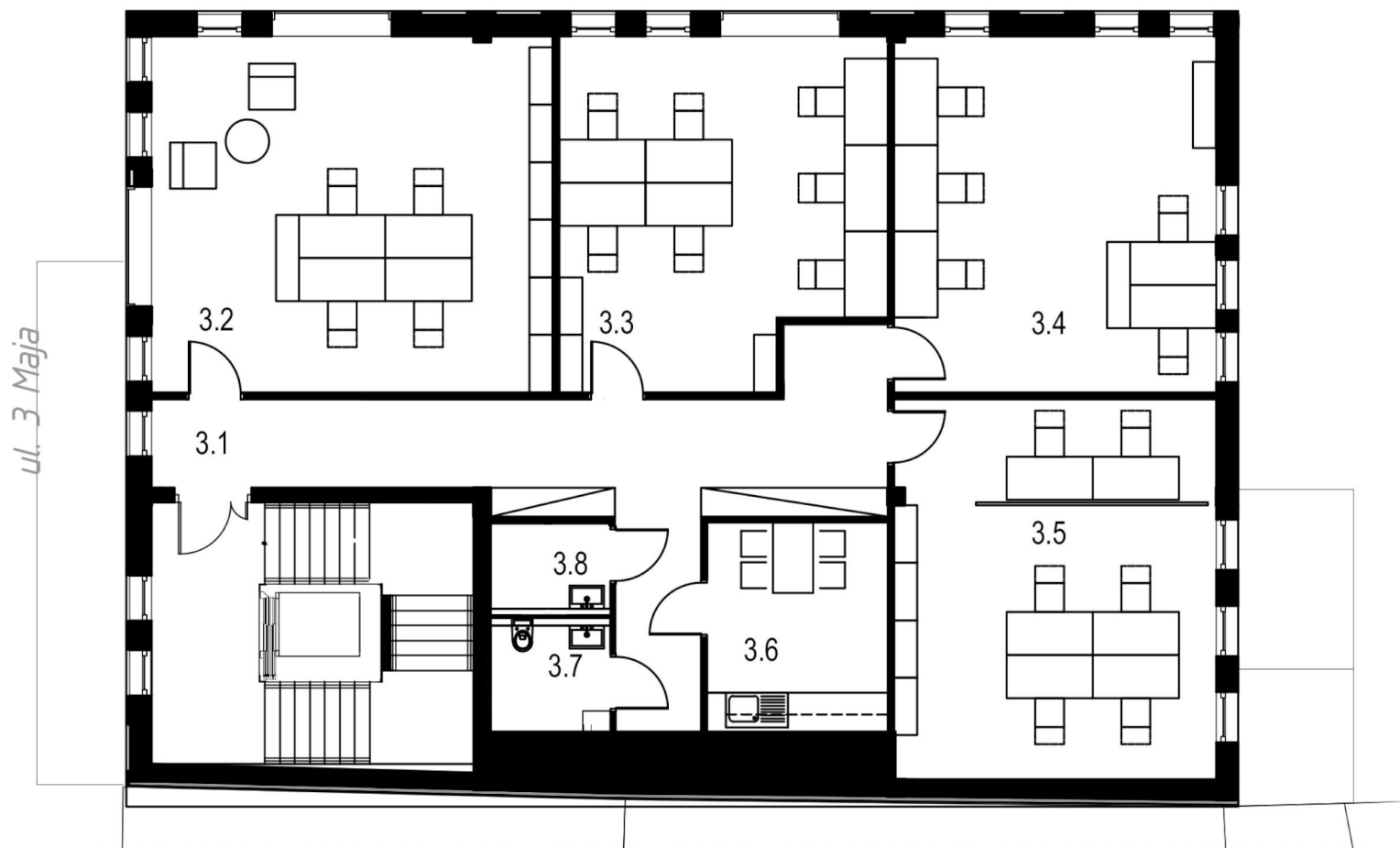
## Piętro 2

Przykładowa aranżacja -  
mieszkania

ZESTAWIENIE POWIERZCHNI - PIĘTRO		
Lp.	Nazwa Pomieszczenia	Pow.
1.1	Wiatrołap	2,62m <sup>2</sup>
1.2	Łazienka	3,96m <sup>2</sup>
1.3	Sypialnia	9,99m <sup>2</sup>
1.4	Pokój	12,19m <sup>2</sup>
1.5	Część dzienna	27,07m <sup>2</sup>
1.K	Komórka lokatorska	3,15m <sup>2</sup>
RAZEM:		58,98m <sup>2</sup>
2.1	Wiatrołap	2,71m <sup>2</sup>
2.2	Część dzienna	23,73m <sup>2</sup>
2.3	Pokój	11,98m <sup>2</sup>
2.4	Sypialnia	10,10m <sup>2</sup>
2.5	Łazienka	4,32m <sup>2</sup>
2.K	Komórka lokatorska	3,15m <sup>2</sup>
RAZEM:		55,99m <sup>2</sup>
3.1	Wiatrołap	3,54m <sup>2</sup>
3.2	Sypialnia	15,68m <sup>2</sup>
3.3	Część dzienna	29,36m <sup>2</sup>
3.4	Łazienka	4,81m <sup>2</sup>
3.K	Komórka lokatorska	3,15m <sup>2</sup>
RAZEM:		56,54m <sup>2</sup>



ul. Tęczowa



## CBN

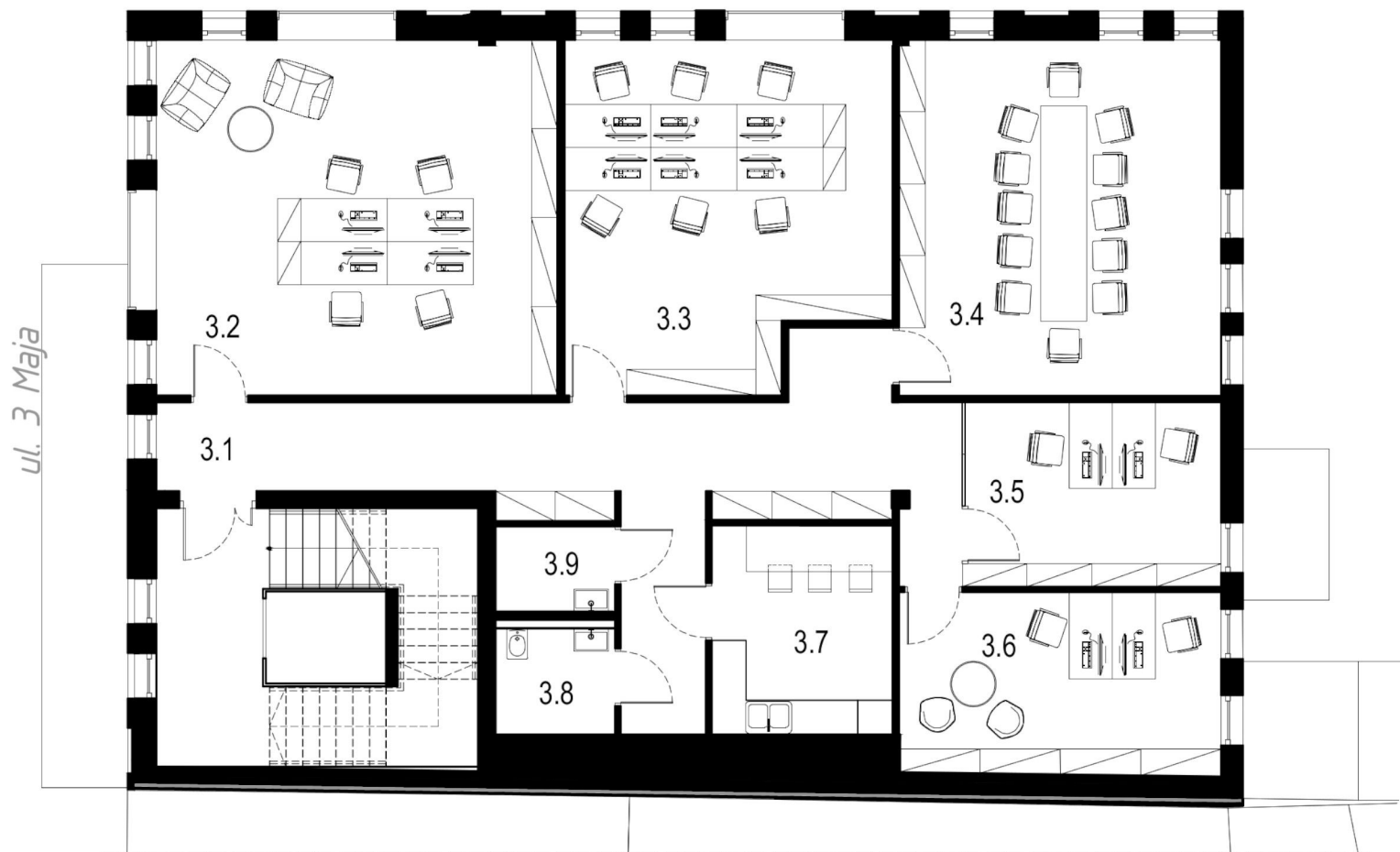
Budynek mieszkaniowo-usługowy

## Piętro 2

Przykładowa aranżacja - duże powierzchnie

ZESTAWIENIE POWIERZCHNI-PIĘTRO II		
Lp.	Nazwa Pomieszczenia	Pow.
3.1	Korytarz	31,13m <sup>2</sup>
3.2	Biuro1	43,16m <sup>2</sup>
3.3	Biuro2	32,28m <sup>2</sup>
3.4	Biuro3	34,65m <sup>2</sup>
3.6	Biuro4	36,87m <sup>2</sup>
3.7	Zaplecze socjalne	11,42m <sup>2</sup>
3.8	WC (dostosowane dla NP)	4,15m <sup>2</sup>
3.9	Pomieszczenie poządkowe	2,96m <sup>2</sup>
RAZEM:		196,64m <sup>2</sup>

ul. Tęczowa



## CBN

Budynek mieszkaniowo-usługowy

## Piętro 2

Przykładowa aranżacja - średniej wielkości, zamknięte powierzchnie biurowe

ZESTAWIENIE POWIERZCHNI-PIĘTRO II		
Lp.	Nazwa Pomieszczenia	Pow.
3.1	Korytarz	34,66m <sup>2</sup>
3.2	Biuro1	43,16m <sup>2</sup>
3.3	Biuro2	32,80m <sup>2</sup>
3.4	Biuro3	34,36m <sup>2</sup>
3.5	Biuro4	14,26m <sup>2</sup>
3.6	Biuro5	17,94m <sup>2</sup>
3.7	Zaplecze socjalne	11,42m <sup>2</sup>
3.8	WC (dostosowane dla NP)	4,15m <sup>2</sup>
3.9	Pomieszczenie pożytkowe	2,96m <sup>2</sup>
RAZEM:		195,71m <sup>2</sup>

ul. Tęczowa



## CBN

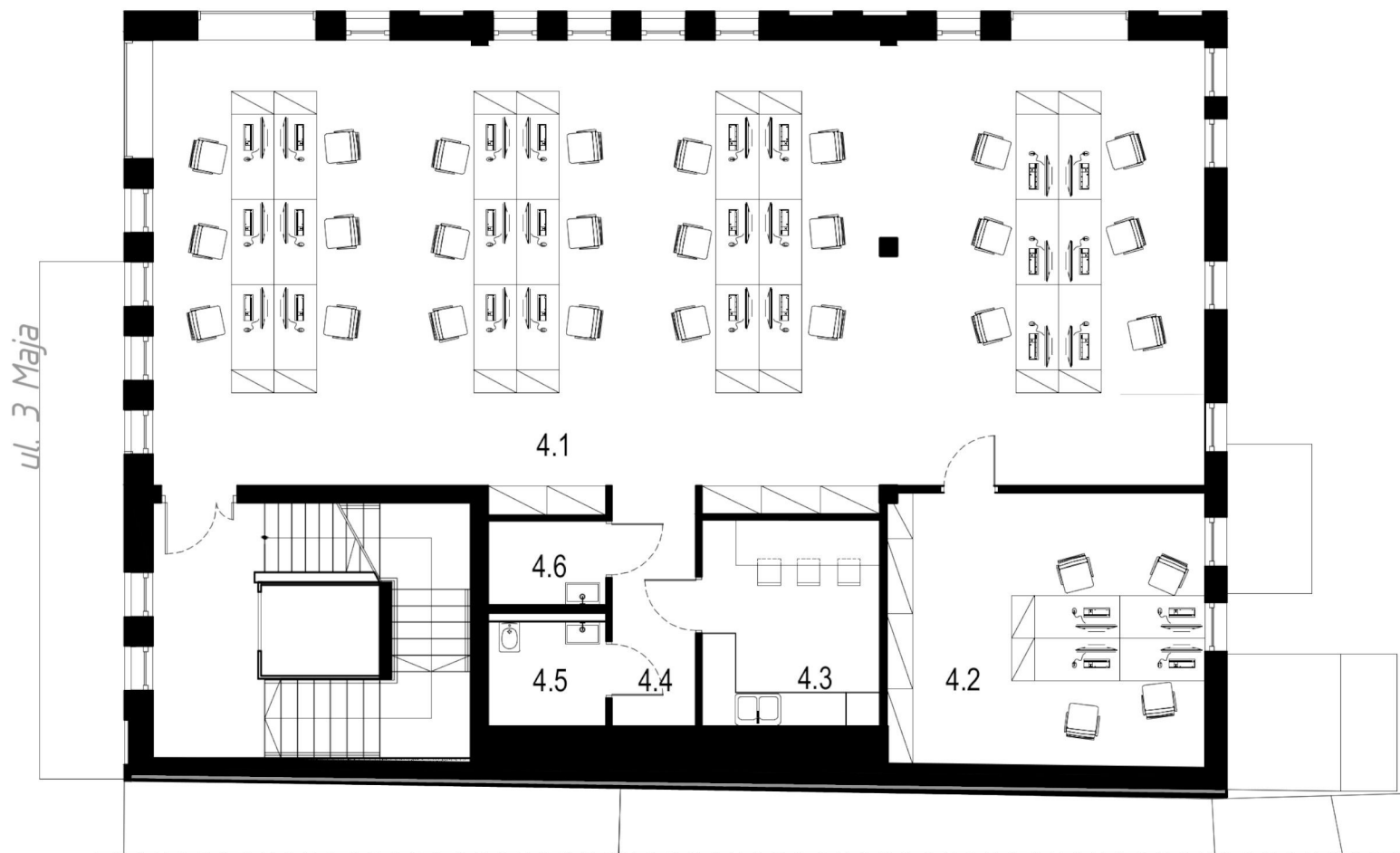
Budynek mieszkaniowo-  
usługowy

## Piętro 3

Przykładowa aranżacja -  
mieszkania

ZESTAWIENIE POWIERZCHNI - PIĘTRO III		
Lp.	Nazwa Pomieszczenia	Pow.
1.1	Wiatrołap	2,62m <sup>2</sup>
1.2	Łazienka	3,96m <sup>2</sup>
1.3	Sypialnia	9,99m <sup>2</sup>
1.4	Pokój	12,19m <sup>2</sup>
1.5	Część dzienna	27,07m <sup>2</sup>
1.K	Komórka lokatorska	3,15m <sup>2</sup>
RAZEM:		58,98m <sup>2</sup>
2.1	Wiatrołap	2,71m <sup>2</sup>
2.2	Część dzienna	23,73m <sup>2</sup>
2.3	Pokój	11,98m <sup>2</sup>
2.4	Sypialnia	10,10m <sup>2</sup>
2.5	Łazienka	4,32m <sup>2</sup>
2.K	Komórka lokatorska	3,15m <sup>2</sup>
RAZEM:		55,99m <sup>2</sup>
3.1	Wiatrołap	3,54m <sup>2</sup>
3.2	Sypialnia	15,68m <sup>2</sup>
3.3	Część dzienna	29,36m <sup>2</sup>
3.4	Łazienka	4,81m <sup>2</sup>
3.K	Komórka lokatorska	3,15m <sup>2</sup>
RAZEM:		56,54m <sup>2</sup>

ul. Tęczowa



## CBN

Budynek mieszkaniowo-  
usługowy

## Piętro 3

Przykładowa aranżacja - biuro  
typu open space

ZESTAWIENIE POWIERZCHNI-PIĘTRO III		
Lp.	Nazwa Pomieszczenia	Pow.
4.1	Biuro open space	148,87m <sup>2</sup>
4.2	Biuro1	27,13m <sup>2</sup>
4.3	Zaplecze socjalne	11,14m <sup>2</sup>
4.4	Korytarz	6,27m <sup>2</sup>
4.5	WC (dostosowane dla NP)	4,15m <sup>2</sup>
4.8	Pomieszczenie poządkowe	3,07m <sup>2</sup>
RAZEM:		198,25m <sup>2</sup>

ul. Tęczowa



## CBN

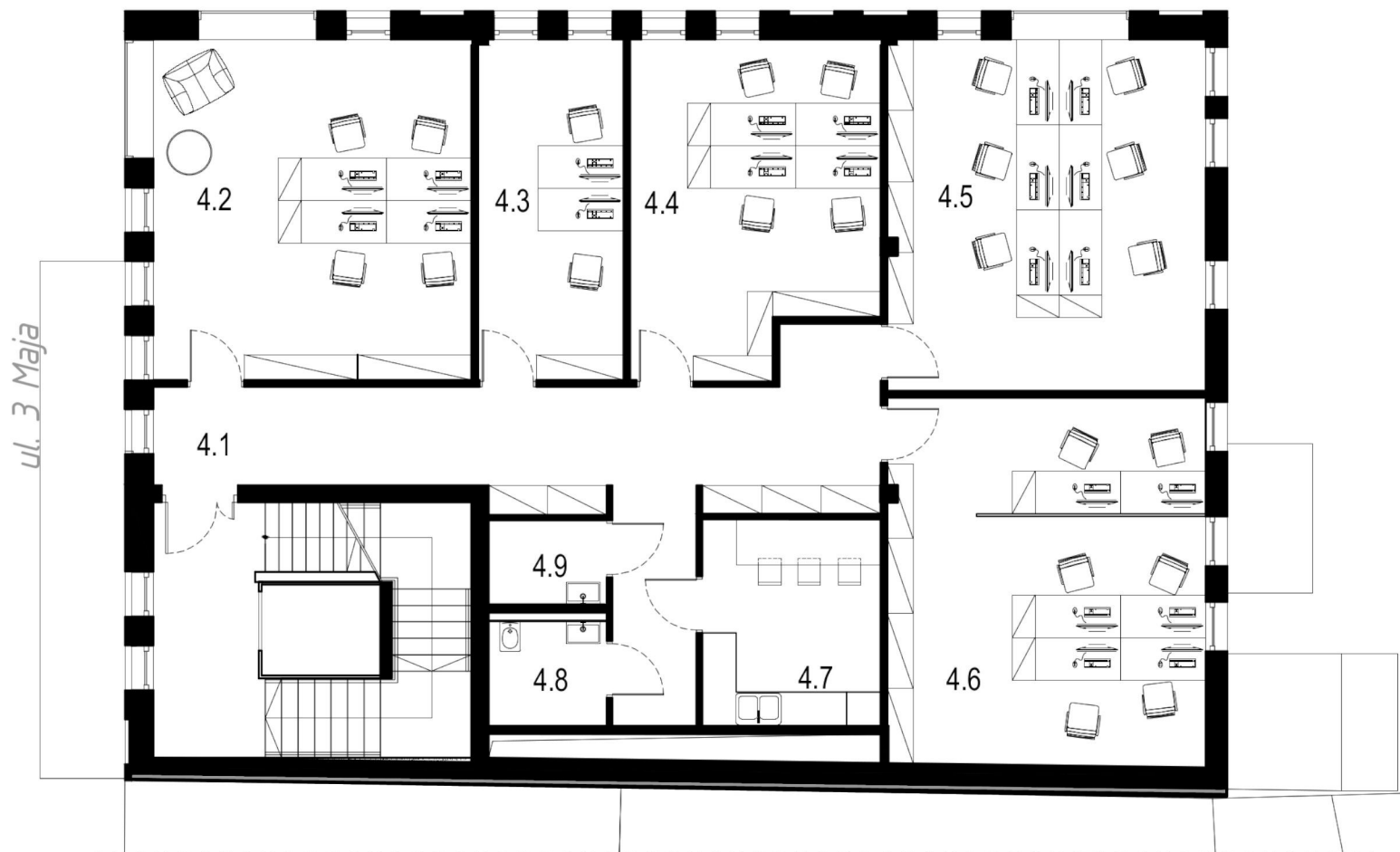
Budynek mieszkaniowo-usługowy

## Piętro 3

Przykładowa aranżacja - średniej wielkości powierzchni biurowe

ZESTAWIENIE POWIERZCHNI - PIĘTRO III		
Lp.	Nazwa Pomieszczenia	Pow.
4.1	Biuro open space	103,06m <sup>2</sup>
4.2	Biuro1	34,65m <sup>2</sup>
4.3	Biuro2	35,91m <sup>2</sup>
4.4	Zaplecze socjalne	11,14m <sup>2</sup>
4.5	Korytarz	6,27m <sup>2</sup>
4.6	WC (dostosowane dla NP)	4,15m <sup>2</sup>
4.7	Pomieszczenie poządkowe	3,07m <sup>2</sup>
RAZEM:		198,25m <sup>2</sup>

ul. Tęczowa



## CBN

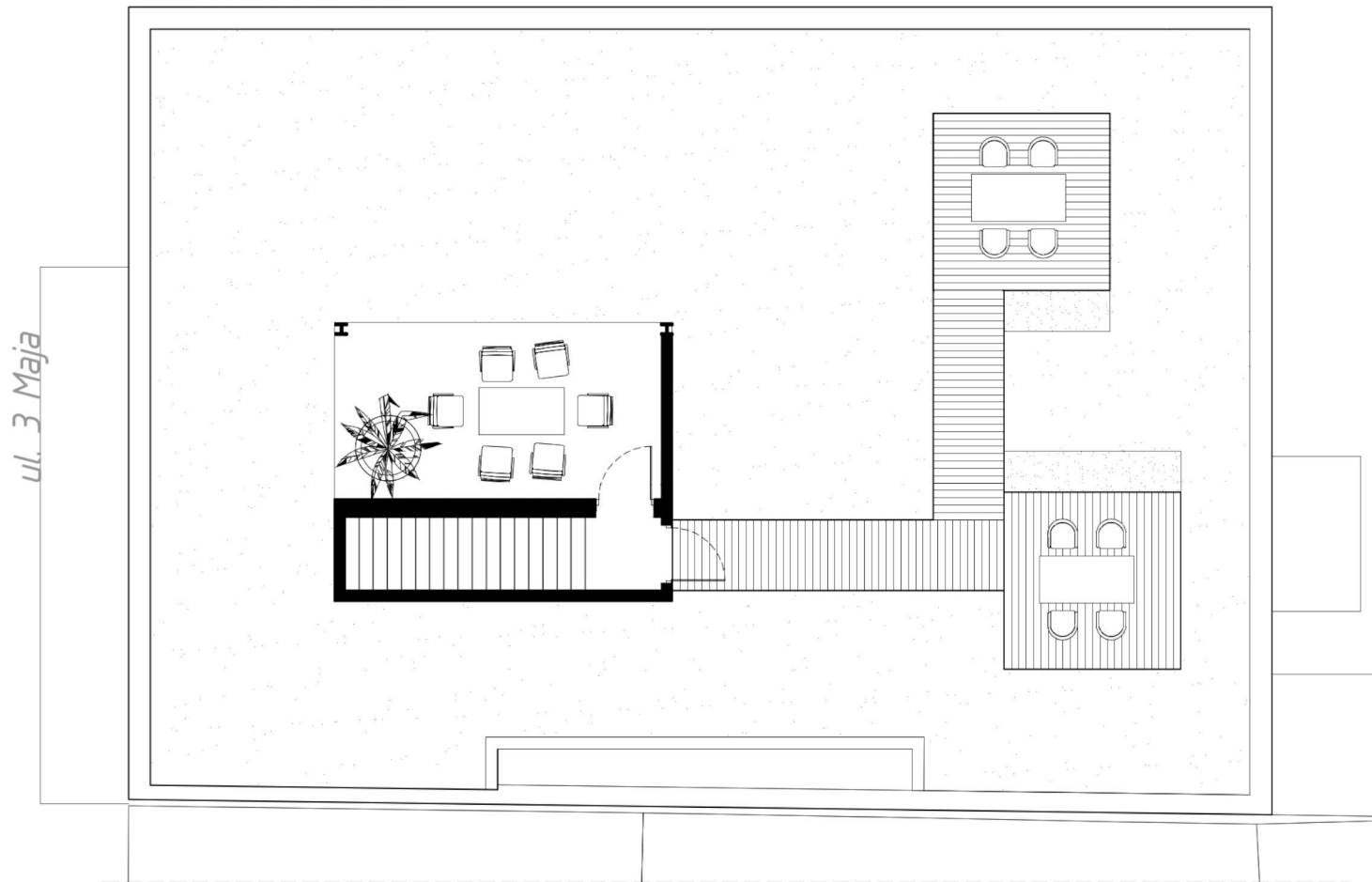
Budynek mieszkaniowo-usługowy

## Piętro 3

Przykładowa aranżacja - średniej wielkości powierzchnie biurowe

ZESTAWIENIE POWIERZCHNI-PIĘTRO III		
Lp.	Nazwa Pomieszczenia	Pow.
4.1	Korytarz	33,05m <sup>2</sup>
4.2	Biuro1	33,54m <sup>2</sup>
4.3	Biuro2	15,32m <sup>2</sup>
4.4	Biuro3	24,32m <sup>2</sup>
4.5	Biuro4	34,65m <sup>2</sup>
4.6	Biuro5	35,91m <sup>2</sup>
4.7	Zaplecze socjalne	11,42m <sup>2</sup>
4.8	WC (dostosowane dla NP)	4,15m <sup>2</sup>
4.9	Pomieszczenie poządkowe	2,96m <sup>2</sup>
RAZEM:		195,71m <sup>2</sup>

*ul. Tęczowa*



## **CBN**

Budynek mieszkaniowo-  
usługowy

## **Dach**

Przykładowa aranżacja -  
ogólnodostępna przestrzeń  
rekreacyjna